

Serie GTLB / GTPB

DC - USV System



Komfortables 250 Watt ... 600 Watt DC-USV System für die Versorgung sicherheitsrelevanter Einrichtungen bspw. in Kraftwerken, Wasserwerken, Verkehrssystemen und Systemen der Informationstechnik.



Plug and Play

Ein Back-up System konfigurierbar nach den Wünschen des Kunden, fertig zusammengestellt im 19" Baugruppenträger mit AC/DC- Wandlern mit DC/DC- Wandlern mit Batterie-Überwachungsmodul GTS mit Batterien mit Temperaturfühler mit Back Plane mit Verdrahtung mit Klemmen und weiteren möglichen Konfigurationen. **Sprechen Sie uns an.**

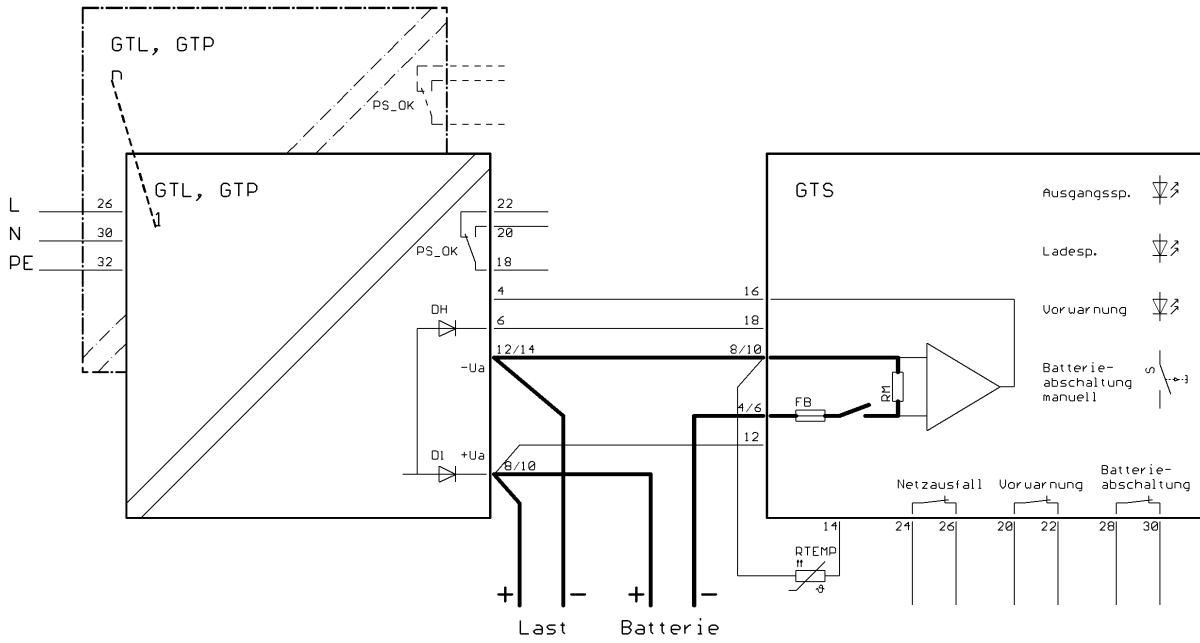
Mit Hilfe des Batterie Steuer- und Überwachungsmoduls Typ GTS ist es möglich, mit den AC / DC Netzgeräten unserer Serien GTL und GTP ein komfortables Back-up System für den Bereitschaftsparallelbetrieb zu konfigurieren. Zusätzlich zu den AC/DC- Netzgeräten ist es auch möglich, parallel zur Batterie DC/DC- Wandler unserer Serien GW und GWN vorzusehen. Das System ermöglicht sowohl die Regelung des Ladestroms, als auch die Temperaturführung der Ladeschlussspannung. Darüberhinaus werden Überwachungs- und Steuersignale, wie unten aufgeführt generiert und als potentialfreie Meldekontakte zur Verfügung gestellt.

Funktionen des Batterie-Überwachungsmoduls GTS:

Eingangsspannungen wahlweise 12VDC, 24VDC, 48VDC, 60VDC
Maximaler Ausgangsstrom 25A. Relais für Abschaltung der Batterie bei Tiefentladung. Schwellen einstellbar.
Signalrelais bei Ausfall der Ladespannung
Signalrelais für Batterieabschaltung bei Erreichen der Entladeschlussspannung.
Signalrelais zur Vorwarnung vor Erreichen der Batterieabschaltung.
Schwellen einstellbar: $12V \pm 0,5V$, $21V \pm 0,5V$, $39V \pm 1V$, $48,75V \pm 1,25V$
Begrenzung des Batterieladestroms zwecks Anpassung an verschiedene Batteriegrößen, dadurch wird die Lebensdauer der Batterie erhöht.
Temperaturnachführung der Ladeschlussspannung über externe (optionale) Temperaturfühler.
 $\Delta U = - 2,6mV/K$
LED-Anzeige für Ausgangsspannung vorhanden
LED-Anzeige für Ladespannung vorhanden
LED-Anzeige für Vorwarnung aktiv
Einstellpotentiometer für maximale Ladespannung
Einstellpotentiometer für Vorwarnungen
Einstellpotentiometer für Batterieabschaltung
Zur Vermeidung von Batterieentladung bei abgeschaltetem System Taster für Batterieabschaltung
Schmelzsicherung für Batterieabsicherung
Abschaltung der Batterie und Signalisierung bei Überspannung
Zusätzliche Fremdeinspeisung über die Lastleitung ist nicht erlaubt. Ist mehr Energie erforderlich, so wird diese aus der Batterie gezogen.
Einbaubreite GTS: 8TE inkl. Teilfrontplatte

Für die AC/DC - Stromversorgungen GTP und GTL verweisen wir auf die technischen Daten der Serien GTL und GTP.
Für die DC/DC- Wandler verweisen wir auf die technischen Daten der Serien GW, GWN.

Blockschaltbild:



Blockschaltbild mit zusätzlichen DC/DC- Wandlern:

