

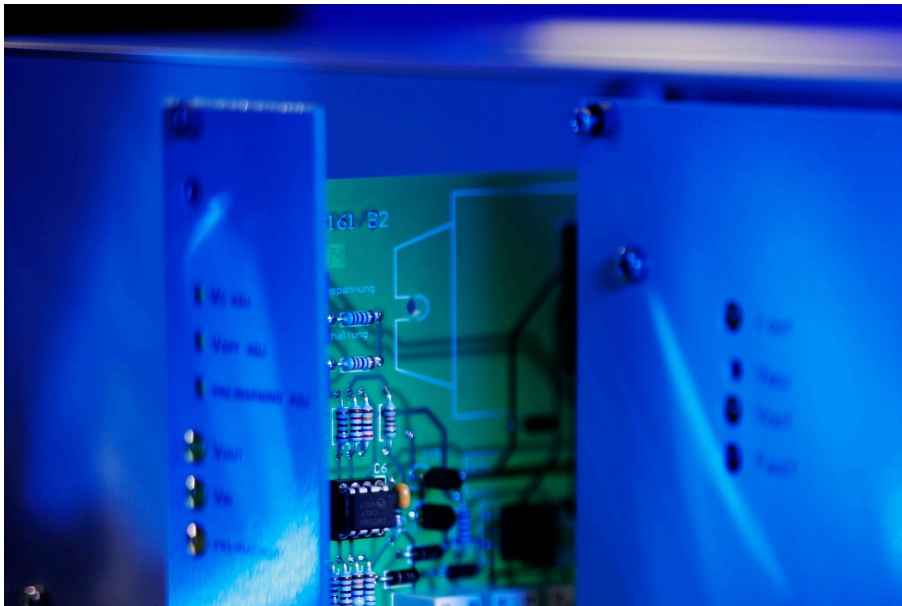
## Pressemitteilung

### DC - USV Systeme für sicherheitsrelevante Einrichtungen

Die neuesten DC - USV Systeme Serie GTLB/GTPB von Zentro-Elektrik für die Versorgung sicherheitsrelevanter Einrichtungen erweitern mit ihrem modularen Aufbau die bestehende umfangreiche kundenspezifische Palette an DC - USV Systemen.

Die AC/DC-Systeme im Bereitschaftsparallelbetrieb sind für Leistungen von 250 Watt bis 600 Watt ausgelegt und mit Batterien nach Wunsch des Kunden ausgestattet. Sofern noch weitere Ausgangsspannungen benötigt werden können dem System zusätzlich DC/DC Wandler hinzugefügt werden.

Ein Batterie Steuer- und Überwachungsmodul ermöglicht die Regelung des Ladestroms und die Temperaturführung der Ladeschlußspannung. Darüber hinaus werden zahlreiche Überwachungs- und Steuersignale über Relais, LEDs oder Potentiometer einstellbar zur Verfügung gestellt. Beispielsweise ein Signalrelais bei Ausfall der Ladespannung, zur Batterie Abschaltung bei Erreichen der Entladeschlußspannung, zur Vorwarnung vor Erreichen der Entladeschlußspannung mit zusätzlich einstellbarer Schwelle oder die individuelle Begrenzung des Batterieladestroms zur Erhöhung der Lebensdauer der Batterien u.v.m. LED Anzeigen und Einstellpotentiometer sorgen für eine umfangreiche Signalisierung und Einstellmöglichkeit beispielsweise der maximalen Ladespannung oder der definierten Batterieabschaltung.



Weitere Informationen vom Hersteller:  
ZENTRO-ELEKTRIK GmbH KG

## Serie GTLB / GTPB

### DC - USV System



Komfortables 250 Watt ... 600 Watt DC-USV System für die Versorgung sicherheitsrelevanter Einrichtungen bspw. in Kraftwerken, Wasserwerken, Verkehrssystemen und Systemen der Informationstechnik.



### Plug and Play

Ein Back-up System konfigurierbar nach den Wünschen des Kunden, fertig zusammengestellt im 19" Baugruppenträger mit AC/DC- Wandlern mit DC/DC- Wandlern mit Batterie-Überwachungsmodul GTS mit Batterien mit Temperaturfühler mit Back Plane mit Verdrahtung mit Klemmen und weiteren möglichen Konfigurationen. **Sprechen Sie uns an.**

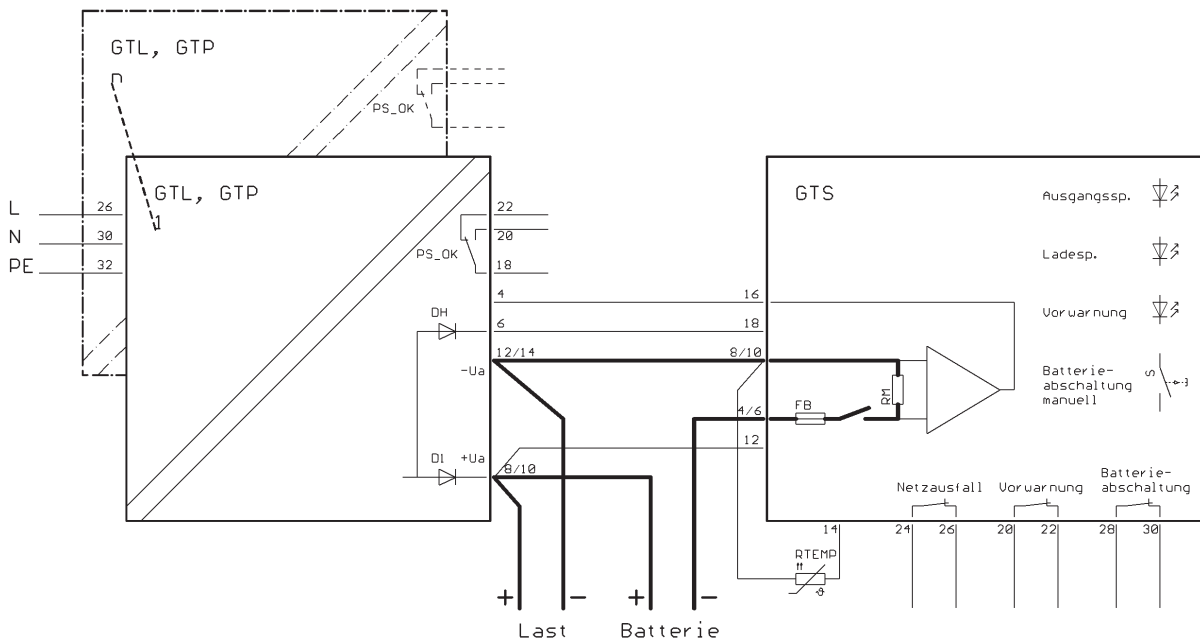
Mit Hilfe des Batterie Steuer- und Überwachungsmoduls Typ GTS ist es möglich, mit den AC / DC Netzgeräten unserer Serien GTL und GTP ein komfortables Back-up System für den Bereitschaftsparallelbetrieb zu konfigurieren. Zusätzlich zu den AC/DC- Netzgeräten ist es auch möglich, parallel zur Batterie DC/DC- Wandler unserer Serien GW und GWN vorzusehen. Das System ermöglicht sowohl die Regelung des Ladestroms, als auch die Temperaturführung der Ladeschlussspannung. Darüberhinaus werden Überwachungs- und Steuersignale, wie unten aufgeführt generiert und als potentialfreie Meldekontakte zur Verfügung gestellt.

### Funktionen des Batterie-Überwachungsmoduls GTS:

Eingangsspannungen wahlweise 12VDC, 24VDC, 48VDC, 60VDC  
Maximaler Ausgangsstrom 25A. Relais für Abschaltung der Batterie bei Tiefenentladung. Schwellen einstellbar.  
Signalrelais bei Ausfall der Ladespannung  
Signalrelais für Batterieabschaltung bei Erreichen der Entladeschlussspannung.  
Signalrelais zur Vorwarnung vor Erreichen der Batterieabschaltung.  
Schwellen einstellbar: 12V ± 0,5V, 21V ± 0,5V, 39V ± 1V, 48,75V ± 1,25V  
Begrenzung des Batterieladestroms zwecks Anpassung an verschiedene Batteriegrößen, dadurch wird die Lebensdauer der Batterie erhöht.  
Temperaturnachführung der Ladeschlussspannung über externe (optionale) Temperaturfühler.  
 $\Delta U = - 2,6\text{mV/K}$   
LED-Anzeige für Ausgangsspannung vorhanden  
LED-Anzeige für Ladespannung vorhanden  
LED-Anzeige für Vorwarnung aktiv  
Einstellpotentiometer für maximale Ladespannung  
Einstellpotentiometer für Vorwarnungen  
Einstellpotentiometer für Batterieabschaltung  
Zur Vermeidung von Batterieentladung bei abgeschaltetem System Taster für Batterieabschaltung  
Schmelzsicherung für Batterieabsicherung  
Abschaltung der Batterie und Signalisierung bei Überspannung  
Zusätzliche Fremdeinspeisung über die Lastleitung ist nicht erlaubt. Ist mehr Energie erforderlich, so wird diese aus der Batterie gezogen.  
Einbaubreite GTS: 8TE inkl. Teilfrontplatte

Für die AC/DC - Stromversorgungen GTP und GTL verweisen wir auf die technischen Daten der Serien GTL und GTP.  
Für die DC/DC- Wandler verweisen wir auf die technischen Daten der Serien GW, GWN.

**Blockschaltbild:**



**Blockschaltbild mit zusätzlichen DC/DC- Wandlern:**

